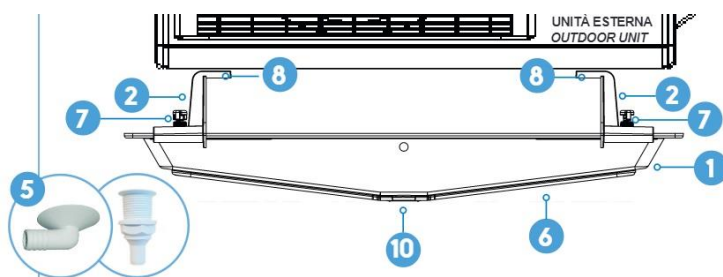


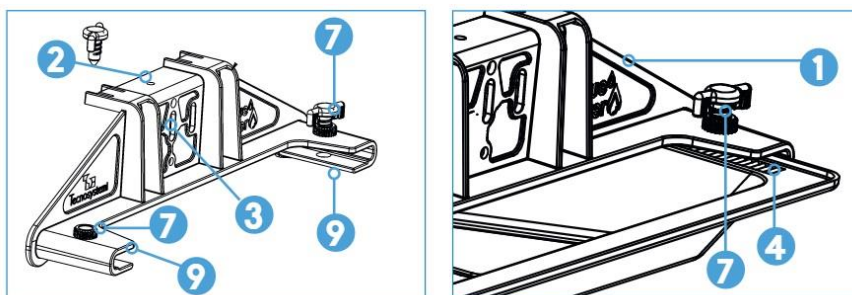
Bac à condensats « Blue River »



Composants :

1. Inclinaison pour vidange des condensats
2. supports télescopiques pour ancrage
3. Fentes de fixation aux supports muraux
4. Rack pour fixer les supports télescopiques
5. Pipettes de collecte des condensats
6. Boîtier pour câble chauffant
7. Tige de blocage
8. Bras de support mural
9. Boîtier coulissant du bac de récupération
10. Trou pour pipette / vidange

Instructions d'assemblage :



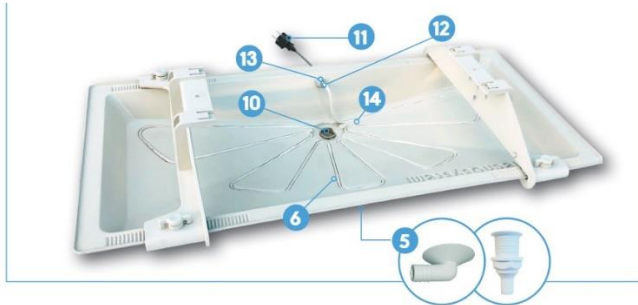
Poser les supports d'ancrage télescopiques (2) Sur le bras des supports muraux (8) Et les fixer aux fentes à l'aide des vis (3). La mise en place de la vis est optionnelle.

Faire coulisser le bac (1) sur support (9) et le faire glisser dans la position souhaitée puis le bloquer avec la tige de blocage (7).

Insérer le tube de vidange dans l'une des pipettes fournies (5)

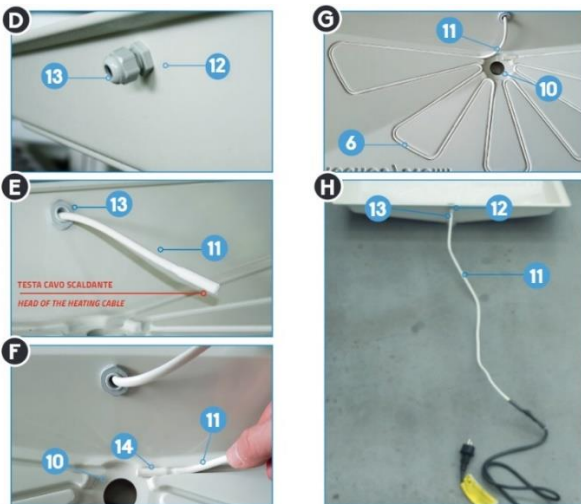
Bac à condensats « Blue River » avec câble chauffant de 3m

Composants :



- 5. Pipettes de collecte des condensats
- 6. Fente pour câble chauffant
- 10. Trou pour pipette / vidange
- 11. Câble chauffant
- 12. Trou de passage pour câble chauffant
- 13. Presse étoupe pour fixer le câble chauffant
- 14. Position de départ du câble chauffant

Instructions d'assemblages du câble chauffant



- . Après avoir suivi les instructions de la page 3
- . Insérer le presse-étoupe (13) dans le trou arrière du bac de récupération (image D)
- . Insérer le câble chauffant (11) (image E) et placer la tête du câble sur la position de départ (14) (image F)
- . Acheminer le câble et le pousser dans son boîtier en forme de fleur (6) jusqu'au bout (image G)
- . Fermer le presse étoupe (13) pour fixer le câble chauffant (11) (image H)
- . Fixer la pipette de vidange des condensats