

TECH **STAR**

DOSEUR PÉRISTALTIQUE  
DE PRODUIT DE RINÇAGE



**STAR405DG**

**STAR405DGA** • Avec adoucisseur



➤ Passage utile 300 mm

➤ Alimentation 230 V. mono

➤ Dimensions casiers  
400 x 400 mm

➤ Cuve emboutie

AFFICHAGE  
DIGITAL



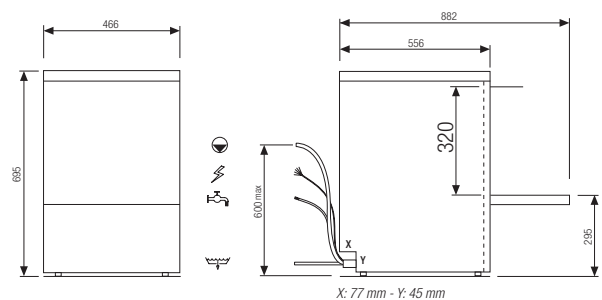
PROGRAMMES STAR405DG et STAR405DGA	
ProSpeed	Professional
ProClean	ProDrain

- Hauteur totale 695 mm
- Commandes mécaniques avec affichage digital
- Porte à double paroi
- Doseur de produits de rinçage péristaltique
- Bras supérieur double (lavage/rinçage) en composite
- Bras inférieurs: Lavage inox, rinçage inox avec jets en plastique
- Cuve et supports de paniers emboutis
- Préfiltres de cuve inox, de pompe en composite
- Carrosserie inox AISI 304

► **Dotation de base**  
2 casiers à verres  
1 godet à couverts.

- Raccordements eau : 3/4" gaz  
- Vidange 30 mm - Pression d'alimentation d'eau : 2 à 4 bars  
- Pression mini 2 bars impératif pour machines avec adoucisseur.

STAR405DG



LAVE-VERRES PANIER CARRÉ 400 X 400

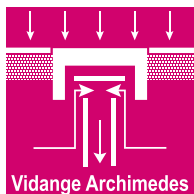
MODÈLE	ADOUCCISSEUR	PROGRAMMES DE LAVAGE	HAUTEUR UTILE (MM)	CUVE (KW/L)	SURCHAUFFEUR (KW/L)	TOTAL (KW)	DIMENSIONS L X P X H (MM)	POIDS (KG)
STAR405DG		4	300	0,6 / 8	2,6 / 2,6	3,50	466 x 556 x 695	45
STAR405DGA	•	4	300	0,6 / 8	2,6 / 2,6	3,50	466 x 556 x 695	48



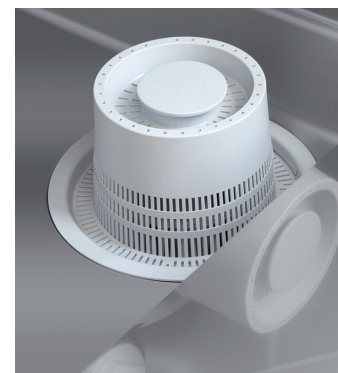
ACCESSOIRES

MODÈLE	RÉFÉRENCE
Pompe de vidange	C999356
Kit doseur de produit de lavage péristaltique (non monté)	C999347
Panier carré 400 x 400 mm	CQ4016LPL
Kit d'adaptation pour panier rond (panier non fourni)	C433024
Panier rond Ø 400 mm	C706143

## ArchiMedes



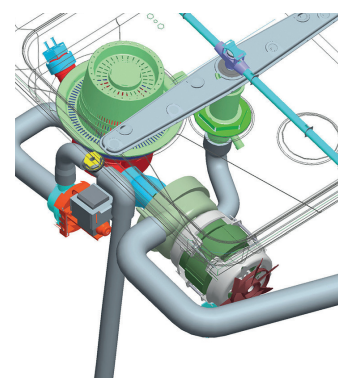
Durant le rinçage une partie de l'eau de la cuve est pompée. Ce système de vidange évacue en priorité l'eau sale dans le fond de la cuve, permettant une économie d'eau et de produits lessiviels. Ce système permet d'utiliser une cuve de lavage de faible volume et évite également toute éventuelle remontée d'odeur.



## SoftStar



Système qui contrôle la puissance de la pompe de lavage au démarrage du cycle. La pression est à son minimum afin d'éviter tout bris de vaisselle et augmente progressivement pour atteindre sa puissance de lavage normale.



## DuoFlo



Dans une pompe conventionnelle, il y a une arrivée d'eau (venant de la cuve) et une sortie qui distribue l'eau dans les bras de lavage supérieurs et inférieurs par un T ou un Y. Avec une pompe à double flux, il y a une sortie pour les bras inférieurs et une sortie pour les bras supérieurs. Cela permet d'améliorer de 25 à 30 % le rendement de la pompe et de diminuer le bruit.



## Equalizer<sub>2</sub>



Afin d'équilibrer le rendement des bras de lavage, ce système fait appel à des bras inférieurs en acier inox équipés de buses à haute pression et de bras supérieurs en matériau composite avec des buses plus puissantes. Leur léger décalage garantit une distribution uniforme de l'eau.

## ProRinse<sub>2</sub>



Système composé d'une chaudière ouverte assurant une pression constante. Une pompe assure un débit régulé en pression et en température. Dans un système conventionnel, le démarrage du cycle de rinçage fait brusquement baisser l'eau dans la chaudière. Avec ce système la température reste constante ce qui améliore le résultat du rinçage tout en réduisant la consommation électrique.



## COMMANDES ÉLECTRONIQUES DES GAMMES NEOTECH ET TOPTECH



Commandes électromécaniques

**Commandes électromécaniques :** Boutons mécaniques, facilité d'utilisation.



Commandes électroniques

**Commandes électroniques :** Affichage digital des informations principales : programme sélectionné, températures, état du cycle, codes erreurs, compteur de cycles - Réglage des températures de lavage et de rinçage - Pilotage du doseur de produit de rinçage - Fonction «Economie d'énergie» : réduction de la température du surchauffeur (65°C) quand la machine n'est pas utilisée - Étanchéité parfaite du tableau de commande (classe IPX5).



Commandes électroniques avancées

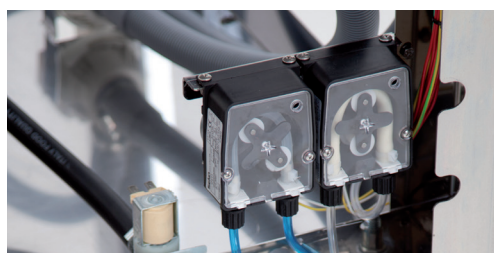
**Commandes ProSmart :** Ecran LCD haute définition - Affichage complet des informations : températures, choix du programme, barre d'évolution de cycles, compteur de cycles, codes erreurs - Réglage des températures de lavage et de rinçage pour chaque programme - Pilotage des doseurs de produits lessiviels - Fonction «Economie d'énergie» : réduction de la température du surchauffeur (65°C) quand la machine n'est pas utilisée - Cycles spécifiques - Étanchéité parfaite du tableau de commande (classe IPX5).

### DESCRIPTION DES PROGRAMMES

NOM	DESCRIPTION	NOM	DESCRIPTION
ProActive	Casseroles et ustensiles	ProNew	Renouvellement rapide de l'eau
ProClean	Autonettoyage	ProPlate	Cycles spécifiques pour plateaux
ProCold	Rinçage à l'eau froide	ProSan	Désinfection selon EN-ISO 15883-1/3
ProDrain	Vidange automatique	ProSelf	Autonettoyage et vidange automatique
ProEco	Sang et amidon	ProSpeed	Salissures récentes et légères
Professional	Usage général	ProSteel	Coutellerie
ProGlass	Verre et cristal	ProTemp	Salissures importantes
ProLong	Lavage continu	ProWater	Verre et cristal avec de l'eau osmosée

### Doseurs ProDose

Comprend deux doseurs de type péristaltique (dont doseur de détergent en option) gérés par logiciel. Le réglage se fait directement à partir du panneau de commande.



### Adoucisseur CareFree

Ne nécessite pas de régénération (celle-ci est réalisée à chaque cycle de façon imperceptible). Lorsque le message s'affiche il suffit de remplir le bol de sel.

Protège la machine contre les dommages du calcaire et réduit son entretien.

