



DOSEURS PÉRISTALTIQUES DE PRODUITS DE LAVAGE ET DE RINÇAGE



NEO400V1

NEO400AV1 • Avec adoucisseur



- Passage utile 300 mm
- Alimentation 230 V. mono
- Dimensions casiers 400 x 400 mm
- Cuve emboutie

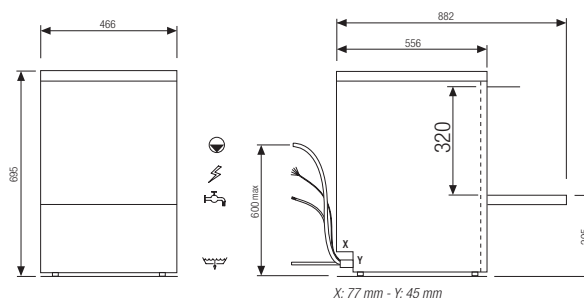
AFFICHAGE DIGITAL



| PROGRAMMES NEO400V1 et NEO400AV1 | |
|----------------------------------|--------------|
| ProSpeed | Professional |
| ProClean | ProDrain |
| ProTemp | ProWater |
| ProPlates | |

- Hauteur totale 695 mm
- Commandes électroniques
- Affichage digital
- Porte à double paroi
- Doseur de produits de rinçage péristaltique de série
- Bras supérieur double (lavage/rinçage) en composite
- Bras inférieurs: Lavage inox, rinçage inox avec jets en plastique
- Cuve et supports de paniers emboutis
- Préfiltres de cuve inox, de pompe en composite
- Carrosserie inox AISI 304
- **Dotation de base**
2 casiers à verres
1 godet à couverts.
- Raccordements eau : 3/4" gaz
- Vidange 30 mm - Pression d'alimentation d'eau : 2 à 4 bars
- Pression mini 2 bars impératif pour machines avec adoucisseur.

NEO400V1



LAVE-VERRES PANIER CARRÉ 400 X 400

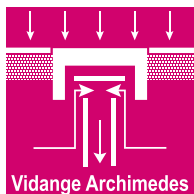
| MODÈLE | ADOUCCISSEUR | PROGRAMMES DE LAVAGE | HAUTEUR UTILE (MM) | CUVE (KW/L) | SURCHAUFFEUR (KW/L) | TOTAL (KW) | DIMENSIONS L X P X H (MM) | POIDS (KG) |
|-----------|--------------|----------------------|--------------------|-------------|---------------------|------------|---------------------------|------------|
| NEO400V1 | | 7 | 300 | 0,6 / 8 | 2,6 / 2,6 | 3,50 | 466 x 556 x 695 | 45 |
| NEO400AV1 | • | 7 | 300 | 0,6 / 8 | 2,6 / 2,6 | 3,50 | 466 x 556 x 695 | 48 |



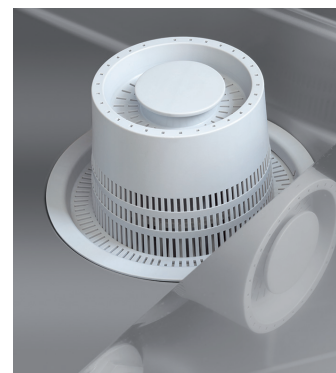
ACCESSOIRES

| MODÈLE | RÉFÉRENCE |
|---|-----------|
| Pompe de vidange pour NEO400V1 / NEO400AV1 | C999356 |
| Panier carré 400 x 400 mm | CQ4016LPL |
| Kit d'adaptation pour panier rond (panier non fourni) | C433024 |
| Panier rond Ø 400 mm | C706143 |

ArchiMedes



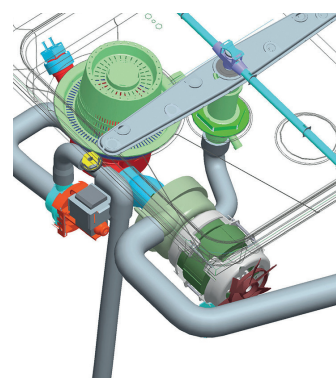
Durant le rinçage une partie de l'eau de la cuve est pompée. Ce système de vidange évacue en priorité l'eau sale dans le fond de la cuve, permettant une économie d'eau et de produits lessiviels. Ce système permet d'utiliser une cuve de lavage de faible volume et évite également toute éventuelle remontée d'odeur.



SoftStar



Système qui contrôle la puissance de la pompe de lavage au démarrage du cycle. La pression est à son minimum afin d'éviter tout bris de vaisselle et augmente progressivement pour atteindre sa puissance de lavage normale.



DuoFlo



Dans une pompe conventionnelle, il y a une arrivée d'eau (venant de la cuve) et une sortie qui distribue l'eau dans les bras de lavage supérieurs et inférieurs par un T ou un Y. Avec une pompe à double flux, il y a une sortie pour les bras inférieurs et une sortie pour les bras supérieurs. Cela permet d'améliorer de 25 à 30 % le rendement de la pompe et de diminuer le bruit.



Equalizer₂



Afin d'équilibrer le rendement des bras de lavage, ce système fait appel à des bras inférieurs en acier inox équipés de buses à haute pression et de bras supérieurs en matériau composite avec des buses plus puissantes. Leur léger décalage garantit une distribution uniforme de l'eau.



ProRinse₂



Système composé d'une chaudière ouverte assurant une pression constante. Une pompe assure un débit régulé en pression et en température. Dans un système conventionnel, le démarrage du cycle de rinçage fait brusquement baisser l'eau dans la chaudière. Avec ce système la température reste constante ce qui améliore le résultat du rinçage tout en réduisant la consommation électrique.



COMMANDES ÉLECTRONIQUES DES GAMMES NEOTECH ET TOPTECH



Commandes électromécaniques

Commandes électromécaniques : Boutons mécaniques, facilité d'utilisation.



Commandes électroniques

Commandes électroniques : Affichage digital des informations principales : programme sélectionné, températures, état du cycle, codes erreurs, compteur de cycles - Réglage des températures de lavage et de rinçage - Pilotage du doseur de produit de rinçage - Fonction «Economie d'énergie» : réduction de la température du surchauffeur (65°C) quand la machine n'est pas utilisée - Étanchéité parfaite du tableau de commande (classe IPX5).



Commandes électroniques avancées

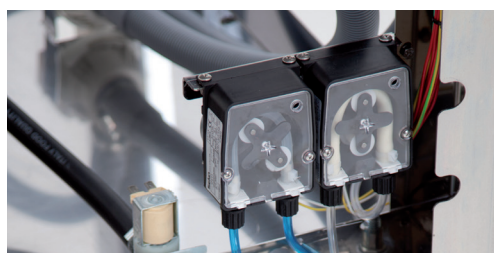
Commandes ProSmart : Ecran LCD haute définition - Affichage complet des informations : températures, choix du programme, barre d'évolution de cycles, compteur de cycles, codes erreurs - Réglage des températures de lavage et de rinçage pour chaque programme - Pilotage des doseurs de produits lessiviels - Fonction «Economie d'énergie» : réduction de la température du surchauffeur (65°C) quand la machine n'est pas utilisée - Cycles spécifiques - Étanchéité parfaite du tableau de commande (classe IPX5).

DESCRIPTION DES PROGRAMMES

| NOM | DESCRIPTION | NOM | DESCRIPTION |
|--------------|--------------------------|----------|--|
| ProActive | Casseroles et ustensiles | ProNew | Renouvellement rapide de l'eau |
| ProClean | Autonettoyage | ProPlate | Cycles spécifiques pour plateaux |
| ProCold | Rinçage à l'eau froide | ProSan | Désinfection selon EN-ISO 15883-1/3 |
| ProDrain | Vidange automatique | ProSelf | Autonettoyage et vidange automatique |
| ProEco | Sang et amidon | ProSpeed | Salissures récentes et légères |
| Professional | Usage général | ProSteel | Coutellerie |
| ProGlass | Verre et cristal | ProTemp | Salissures importantes |
| ProLong | Lavage continu | ProWater | Verre et cristal avec de l'eau osmosée |

Doseurs ProDose

Comprend deux doseurs de type péristaltique (dont doseur de détergent en option) gérés par logiciel. Le réglage se fait directement à partir du panneau de commande.



Adoucisseur CareFree

Ne nécessite pas de régénération (celle-ci est réalisée à chaque cycle de façon imperceptible). Lorsque le message s'affiche il suffit de remplir le bol de sel.

Protège la machine contre les dommages du calcaire et réduit son entretien.

